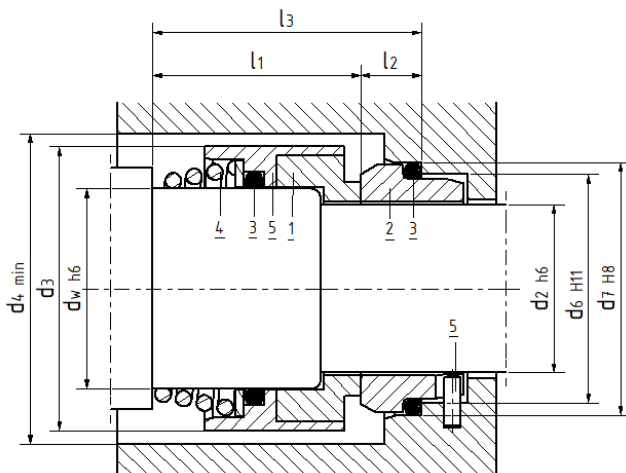
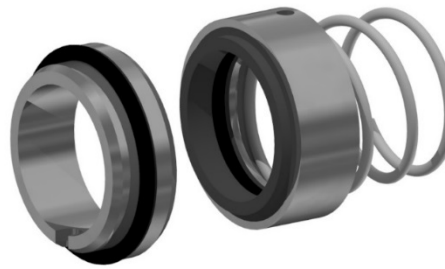


# FT15 FTG9

- Einzeldichtung nach DIN 24960
- entlastet
- drehrichtungsabhängig
- Kegelfeder



**Einsatzgrenzen:** d1 10-80 mm  
 p 25 bar  
 g 15 m/s  
 t -20 bis + 200 °C

**Komponenten:** 1 Gleitring  
 2 Gegenring  
 3 Nebendichtungen  
 4 Befederung  
 5 Sonstige Teile

lt. Abbildung Pos. 2 FTG 9

Andere Gegenringvarianten auch möglich!

## Werkstoffe

lt. Werkstofftabelle

## Standard-Abmessungen (Fertigung nach Sondermaß auch möglich)

dw	d2	d3	d4	d6	d7	l1	l2	l3
14	10	24	26	17	21	25,5	10	35,5
16	12	26	28	19	23	26,5	10	36,5
18	14	32	34	21	25	29,5	10	39,5
20	16	34	36	23	27	31	10	41
22	18	36	38	27	33	32,5	11,5	44
24	20	38	40	29	35	32,5	11,5	44
26	22	40	42	31	37	32,5	11,5	44
28	24	42	44	33	39	32,5	11,5	44
30	25	44	46	34	40	33,5	11,5	45
33	28	47	49	37	43	35,5	11,5	47
35	30	49	51	39	45	35,5	11,5	47
38	32	54	58	42	48	39,5	14	53,5
38	33	54	58	42	48	39,5	14	53,5
40	35	56	60	44	50	43,5	14	57,5
43	38	59	63	49	56	46	14	60
45	40	61	65	51	58	48	14	62
48	43	64	68	54	61	51	14	65
50	45	66	70	56	63	55	15	70
53	48	69	73	59	66	55	15	70
55	50	71	75	62	70	58	15	73
58	53	78	83	65	73	60	15	75
60	55	80	85	67	75	60	15	75
63	58	83	88	70	78	60	15	75
65	60	85	90	72	80	60	18	78
68	63	88	93	75	83	60	18	78
70	65	90	95	77	85	61	18	79
75	70	99	104	83	92	63	18	81
80	75	104	109	88	97	68	18,2	86,2
85	80	109	114	95	105	68	18,2	86,2