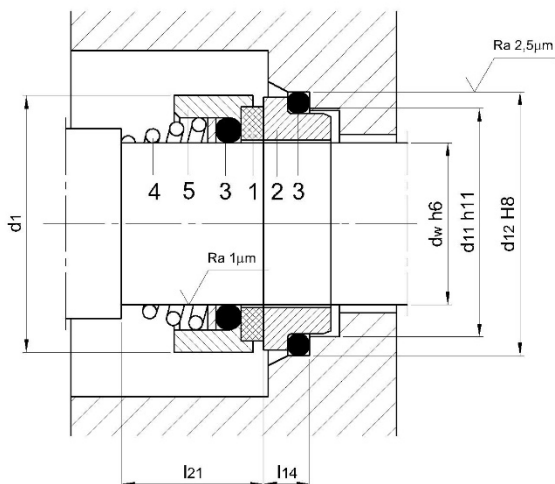
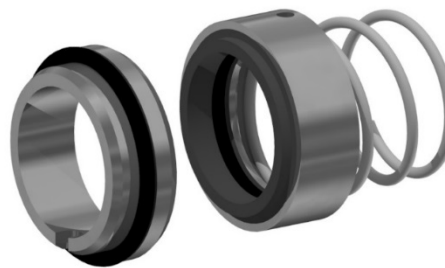


FT14 FTG4

- Einzeldichtung nach DIN 24960
- nicht entlastet
- drehrichtungsabhängig
- Kegelfeder



Einsatzgrenzen: d1 10-80 mm
 p 10 bar
 g 20 m/s
 t -20 bis + 200 °C

Komponenten: 1 Gleitring
 2 Gegenring
 3 Nebendichtungen
 4 Befederung
 5 Sonstige Teile

lt. Abbildung Pos. 2 FTG 4

Andere Gegenringvarianten auch möglich!

Werkstoffe

lt. Werkstofftabelle

Standard-Abmessungen (Fertigung nach Sondermaß auch möglich)

dw	d1	d11	d12	l21	l14
10	19	15.5	19.2	15.5	6.6
12	21	17.5	21.6	15.5	5.6
14	23	20.5	24.6	15.5	5.6
15	24	20.5	24.6	15.5	6.6
16	26	22.0	28.0	17.5	7.5
18	29	24.0	30.0	18.5	8.0
20	31	29.5	35.0	20.0	7.5
22	33	29.5	35.0	21.5	7.5
24	35	32.0	38.0	23.0	7.5
25	36	32.0	38.0	24.5	7.5
26	37	34.0	40.0	24.5	8.0
28	40	36.0	42.0	24.5	9.0
30	43	39.2	45.0	24.5	10.5
32	46	42.2	48.0	28.0	10.5
35	49	46.2	52.0	28.0	11.0
38	53	49.2	55.0	31.0	10.3
40	56	52.2	58.0	34.0	10.8
42	59	53.3	62.0	35.0	12.0
45	61	55.3	64.0	36.5	11.6
48	64	59.7	68.4	42.0	11.6
50	66	60.8	69.3	43.0	11.6
55	71	66.5	75.4	47.0	13.3
58	76	69.5	78.4	50.0	13.3
60	78	71.5	80.4	51.0	13.3
65	84	76.5	85.4	52.0	13.0
68	88	82.7	91.5	53.0	13.7
70	90	83.0	92.0	54.0	13.0
75	98	90.2	99.0	55.0	14.0
80	100	95.2	104.0	58.0	15.0